

ПРОЕКТ МЕЖЕВАНИЯ ТЕРРИТОРИИ

в районе земельного участка по адресу:
Ярославская обл., г. Данилов, ул. Шарохина, д. 26

Основная часть

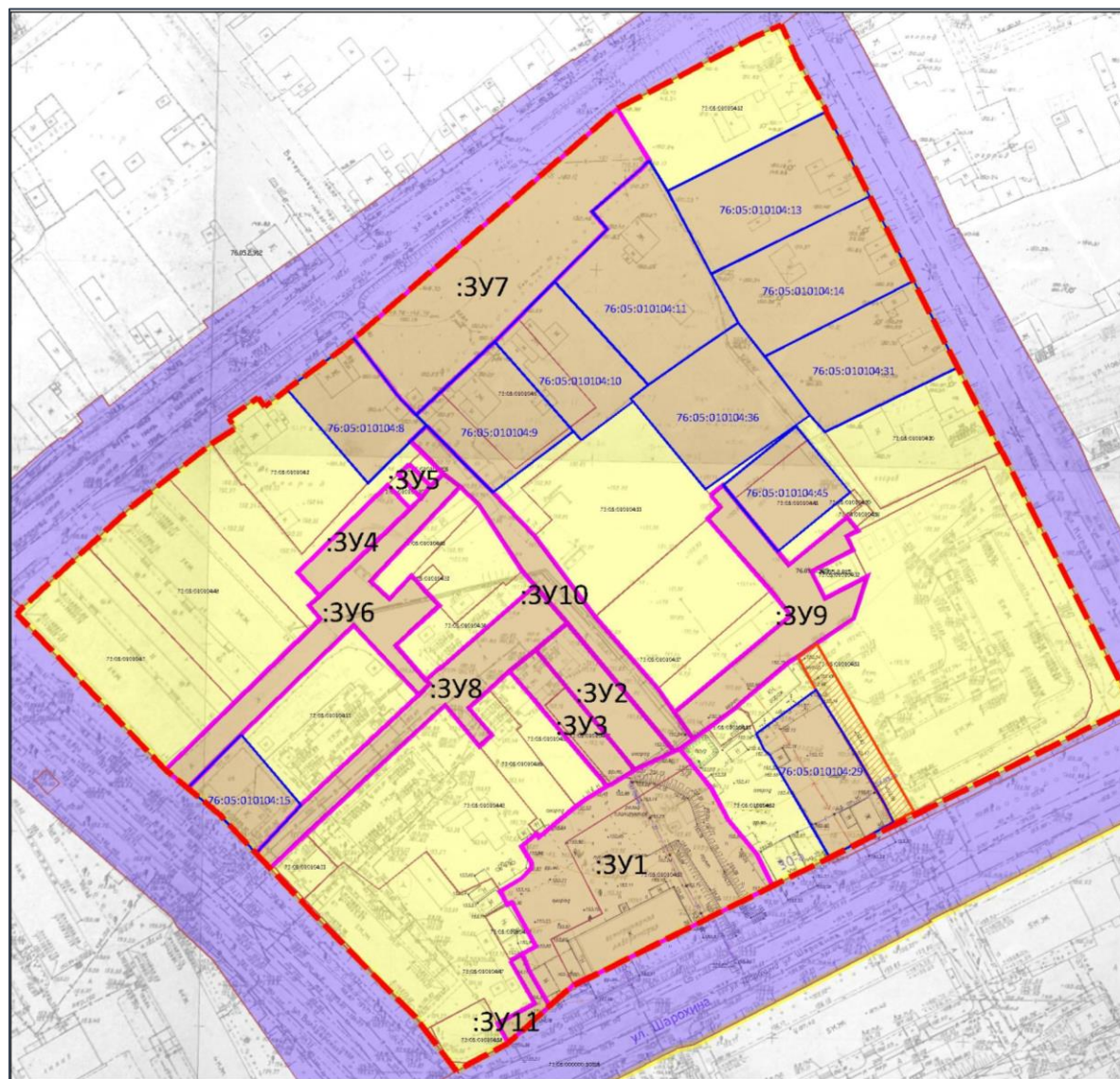
2019 г.

СОДЕРЖАНИЕ

СОДЕРЖАНИЕ	2
ПРОЕКТ МЕЖЕВАНИЯ ТЕРРИТОРИИ	3
1. Чертеж межевания территории	3
2. Перечень и сведения о площади образуемых земельных участков	4
3. Перечень и сведения о площади образуемых земельных участков, которые будут отнесены к территориям общего пользования или имуществу общего пользования	4
4. Вид разрешенного использования образуемых земельных участков в соответствии с проектом планировки территории	5
5. Сведения о границах территории	6

ПРОЕКТ МЕЖЕВАНИЯ ТЕРРИТОРИИ

1. Чертеж межевания территории



Проект межевания территории

в районе земельного участка

по адресу: Ярославская обл., г. Данилов, ул. Шарохина, д. 26

Чертеж межевания территории

Условные обозначения



Красные линии

Границы существующих и планируемых элементов планировочной структуры:

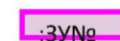


- квартал



- улично-дорожная сеть

Границы земельных участков



- границы образуемых земельных участков



- границы изменяемых земельных участков



- границы земельных участков поставленных на кадастровый учёт



границы образуемых публичных сервитутов

Проект межевания территории

в районе земельного участка по адресу: Ярославская обл., г. Данилов, ул. Шарохина, д. 26

Чертеж межевания территории

Лист	Листов
1	1

Разработал Горюлев

Разработано в системе координат СК-76

ООО "Геодезия и межевание"

2. Перечень и сведения о площади образуемых земельных участков

Таблица 1

Перечень и сведения о площади образуемых земельных участков, в том числе возможные способы их образования

№ п/п	Условный номер образуемого земельного участка	Площадь образуемого земельного участка, м ²	Возможные способы образования земельных участков
1	:ЗУ1	2503,0	Образуется путём перераспределения земельного участка с кадастровым номером 76:05:010104:56 и земель государственной собственности площадью 803 кв.м, из которых невозможно образование самостоятельного земельного участка, не приводящего к вклиниванию, изломанности границ, чересполосице, невозможности размещения объектов недвижимости.
2	:ЗУ2	458,9	Образуется из земель государственной собственности
3	:ЗУ3	344,6	Образуется путем перераспределения земельного участка с кадастровым номером 76:05:010104:26 и земель, находящихся в государственной собственности
4	:ЗУ4	279,7	Образуется из земель государственной собственности
5	:ЗУ5	32,6	Образуется из земель государственной собственности
6	:ЗУ6	1071,6	Образуется из земель государственной собственности
7	:ЗУ7	2014,6	Образуется из земель государственной собственности
8	:ЗУ8	925,0	Образуется из земель государственной собственности
9	:ЗУ9	950,2	Образуется из земель государственной собственности
10	:ЗУ10	707,9	Образуется из земель государственной собственности
11	:ЗУ11	99,7	Образуется из земель государственной собственности

3. Перечень и сведения о площади образуемых земельных участков, которые будут отнесены к территориям общего пользования или имуществу общего пользования

Таблица 2

Перечень и сведения о площади образуемых земельных участков, которые будут отнесены к территориям общего пользования или имуществу общего пользования

№ п/п	Условный номер образуемого земельного участка	Площадь образуемого земельного участка, м ²
1	:ЗУ6	410,1
2	:ЗУ7	2014,6
3	:ЗУ8	925,0
4	:ЗУ9	950,2
5	:ЗУ10	707,9
6	:ЗУ11	99,7

4. Вид разрешенного использования образуемых земельных участков в соответствии с проектом планировки территории

Виды разрешенного использования образуемых земельных участков принять в соответствии с Правилами землепользования и застройки городского поселения Данилов.

Таблица 3

Предложения по планируемым видам разрешенного использования земельных участков

№ п/п	Условный номер образуемого земельного участка	Планируемый вид разрешенного использования земельного участка
1	:ЗУ1	«Магазины», код вида – 4.4
2	:ЗУ2	«Малоэтажная многоквартирная жилая застройка», код вида – 2.1.1
3	:ЗУ3	
4	:ЗУ4	«Объекты гаражного назначения», код вида – 2.7.1
5	:ЗУ5	
6	:ЗУ6	«Земельные участки (территории) общего пользования», код вида - 12.0
7	:ЗУ7	
8	:ЗУ8	
9	:ЗУ9	
10	:ЗУ10	
11	:ЗУ11	

5. Сведения о границах территории

Таблица 4

Координаты поворотных точек границ образуемых земельных участков

№ точки	Координаты	
	X	Y
	:ЗУ1	
н1	439090.90	2168428.59
н2	439084.68	2168433.70
н3	439076.21	2168438.23
н4	439067.36	2168445.57
н5	439059.05	2168449.78
н6	439048.61	2168428.97
н7	439034.87	2168401.58
н8	439035.19	2168401.55
н9	439034.18	2168399.56
н10	439033.28	2168397.76
н11	439030.46	2168394.72
н12	439027.57	2168391.46
н13	439036.60	2168386.26
н14	439041.24	2168384.32
н15	439043.19	2168387.88
н16	439054.76	2168381.51
н17	439054.15	2168380.40
н18	439057.65	2168378.47
н19	439061.01	2168384.13
н20	439063.67	2168386.71
н21	439065.11	2168386.72
н22	439069.38	2168384.12
н23	439072.65	2168388.03

№ точки	Координаты	
	X	Y
н24	439071.73	2168388.55
н25	439079.86	2168398.36
н26	439081.80	2168401.03
н27	439085.13	2168406.47
н28	439085.64	2168407.60
н29	439089.41	2168413.78
н30	439094.82	2168425.37
н1	439090.90	2168428.59
:3У2		
н1	439120.78	2168387.80
н2	439127.76	2168396.09
н3	439094.18	2168424.00
н4	439089.41	2168413.78
н1	439120.78	2168387.80
:3У3		
н1	439115.21	2168380.89
н2	439120.78	2168387.80
н3	439089.41	2168413.78
н4	439085.64	2168407.60
н5	439085.13	2168406.47
н6	439105.54	2168389.16
н7	439106.42	2168388.53
н8	439108.19	2168387.00
н9	439113.32	2168382.53
н1	439115.21	2168380.89
:3У4		
н1	439163.89	2168349.03
н2	439157.78	2168355.02
н3	439134.89	2168331.35
н4	439141.04	2168325.54
н5	439163.90	2168349.02
н1	439163.89	2168349.03
:3У5		
н1	439169.42	2168354.70
н2	439163.65	2168360.34
н3	439160.58	2168357.84
н4	439166.69	2168351.88
н1	439169.42	2168354.70
:3У6		
н1	439089.41	2168291.05
н2	439106.90	2168308.96
н3	439126.02	2168328.53
н4	439128.93	2168331.53
н5	439132.37	2168328.48
н6	439134.89	2168331.35
н7	439157.78	2168355.02
н8	439160.58	2168357.84
н9	439163.65	2168360.34
н10	439166.81	2168363.60
н11	439163.43	2168368.06
н12	439138.76	2168344.66
н13	439134.09	2168349.59

№ точки	Координаты	
	X	Y
н14	439140.17	2168355.37
н15	439139.07	2168356.44
н16	439136.08	2168359.09
н17	439132.39	2168362.61
н18	439125.53	2168354.93
н19	439125.41	2168355.03
н20	439121.95	2168351.16
н21	439112.89	2168359.09
н22	439111.91	2168360.08
н23	439108.98	2168357.28
н24	439127.25	2168340.17
н25	439123.70	2168336.54
н26	439098.61	2168310.87
н27	439084.61	2168296.87
н1	439089.41	2168291.05
:3У7		
н1	439262.32	2168409.13
н2	439248.79	2168417.50
н3	439246.43	2168415.21
н4	439235.39	2168402.54
н5	439230.76	2168406.54
н6	439217.11	2168392.76
н7	439201.38	2168377.09
н8	439182.23	2168356.55
н9	439186.12	2168352.74
н10	439187.43	2168351.68
н11	439202.17	2168340.35
н1	439262.32	2168409.13
:3У8		
н1	439067.62	2168314.67
н2	439080.22	2168326.40
н3	439108.98	2168357.28
н4	439111.91	2168360.08
н5	439112.89	2168359.09
н6	439116.15	2168362.82
н7	439116.03	2168362.92
н8	439137.53	2168387.62
н9	439127.76	2168396.09
н10	439120.78	2168387.80
н11	439115.21	2168380.89
н12	439110.39	2168375.61
н13	439105.58	2168370.32
н14	439098.55	2168376.44
н15	439095.52	2168373.11
н16	439106.35	2168364.11
н17	439072.59	2168327.72
н18	439064.32	2168319.04
н19	439063.72	2168318.36
н1	439067.62	2168314.67
:3У9		
н1	439161.25	2168433.54
н2	439163.91	2168436.86

№ точки	Координаты	
	X	Y
н3	439142.96	2168454.01
н4	439155.46	2168469.27
н5	439152.83	2168471.40
н6	439151.96	2168472.09
н7	439150.46	2168469.17
н8	439146.93	2168470.89
н9	439141.28	2168459.84
н10	439134.25	2168463.45
н11	439139.91	2168474.49
н12	439129.02	2168471.00
н13	439122.37	2168461.31
н14	439118.94	2168456.32
н15	439117.44	2168453.95
н16	439106.76	2168441.27
н17	439105.67	2168440.19
н18	439100.30	2168432.86
н19	439097.45	2168429.05
н20	439104.45	2168424.11
н21	439129.75	2168454.56
н22	439136.29	2168449.22
н23	439155.09	2168432.76
н24	439158.21	2168436.06
н1	439161.25	2168433.54
:3У10		
н1	439179.46	2168359.29
н2	439161.93	2168376.64
н3	439150.59	2168387.49
н4	439129.45	2168403.35
н5	439110.61	2168419.78
н6	439097.48	2168429.00
н7	439094.82	2168425.37
н8	439094.18	2168424.00
н9	439127.76	2168396.09
н10	439137.53	2168387.62
н11	439141.41	2168384.26
н12	439158.74	2168372.99
н13	439163.43	2168368.06
н14	439166.81	2168363.60
н15	439172.59	2168357.96
н16	439175.36	2168355.11
н1	439179.46	2168359.29
:3У11		
н1	439039.50	2168381.15
н2	439041.24	2168384.32
н3	439036.60	2168386.26
н4	439027.57	2168391.46
н5	439017.91	2168380.59
н6	439023.08	2168377.81
н7	439028.24	2168387.51
н1	439039.50	2168381.15

Координаты поворотных точек планируемых границ изменяемых земельных участков

№ точки	Координаты	
	X	Y
76:05:010104:15		
н1	439098.61	2168310.87
н2	439080.22	2168326.40
н3	439067.62	2168314.67
н4	439078.00	2168304.89
н5	439084.61	2168296.87
н1	439098.61	2168310.87
76:05:010104:8		
н1	439188.84	2168322.79
н2	439188.93	2168322.73
н3	439199.40	2168337.18
н4	439202.17	2168340.35
н5	439187.43	2168351.68
н6	439186.12	2168352.74
н7	439182.23	2168356.55
н8	439179.46	2168359.29
н9	439164.39	2168343.92
н1	439188.84	2168322.79
76:05:010104:10		
н1	439217.11	2168392.76
н2	439190.04	2168417.27
н3	439186.45	2168412.71
н4	439185.74	2168413.29
н5	439175.69	2168399.71
н6	439175.69	2168399.71
н7	439177.94	2168397.64
н8	439201.38	2168377.09
н1	439217.11	2168392.76
76:05:010104:11		
н1	439248.79	2168417.50
н2	439240.80	2168422.28
н3	439219.14	2168433.75
н4	439206.35	2168440.79
н5	439199.53	2168430.67
н6	439190.04	2168417.27
н7	439217.11	2168392.76
н8	439230.76	2168406.54
н9	439235.39	2168402.54
н10	439246.43	2168415.21
н1	439248.79	2168417.50
76:05:010104:13		
н1	439261.53	2168463.78
н2	439261.53	2168463.78
н3	439239.46	2168475.16
н4	439219.14	2168433.75
н5	439240.80	2168422.28
н1	439261.53	2168463.78
76:05:010104:14		

№ точки	Координаты	
	X	Y
н1	439239.46	2168475.16
н2	439217.24	2168486.62
н3	439197.55	2168447.72
н4	439206.35	2168440.79
н5	439219.14	2168433.75
н1	439239.46	2168475.16
76:05:010104:31		
н1	439217.24	2168486.62
н2	439194.66	2168498.17
н3	439177.81	2168463.44
н4	439182.12	2168459.56
н5	439197.55	2168447.72
н1	439217.24	2168486.62
76:05:010104:36		
н1	439206.35	2168440.79
н2	439197.55	2168447.72
н3	439182.12	2168459.56
н4	439162.80	2168432.27
н5	439185.74	2168413.29
н6	439186.45	2168412.71
н7	439190.04	2168417.27
н8	439199.53	2168430.67
н1	439206.35	2168440.79
76:05:010104:45		
н1	439179.26	2168455.89
н2	439162.01	2168470.03
н3	439159.04	2168466.37
н4	439146.51	2168451.10
н5	439163.85	2168436.91
н1	439179.26	2168455.89
76:05:010104:9		
н1	439182.23	2168356.55
н2	439201.38	2168377.09
н3	439177.94	2168397.64
н4	439161.93	2168376.64
н1	439182.23	2168356.55
76:05:010104:29		
н1	439098.91	2168445.45
н2	439110.31	2168461.12
н3	439107.95	2168462.51
н4	439101.07	2168466.89
н5	439092.79	2168471.92
н6	439080.92	2168478.76
н7	439075.70	2168481.36
н8	439066.45	2168464.67
н9	439093.36	2168449.06
н10	439094.63	2168447.57
н11	439098.91	2168445.45
н1	439098.91	2168445.45